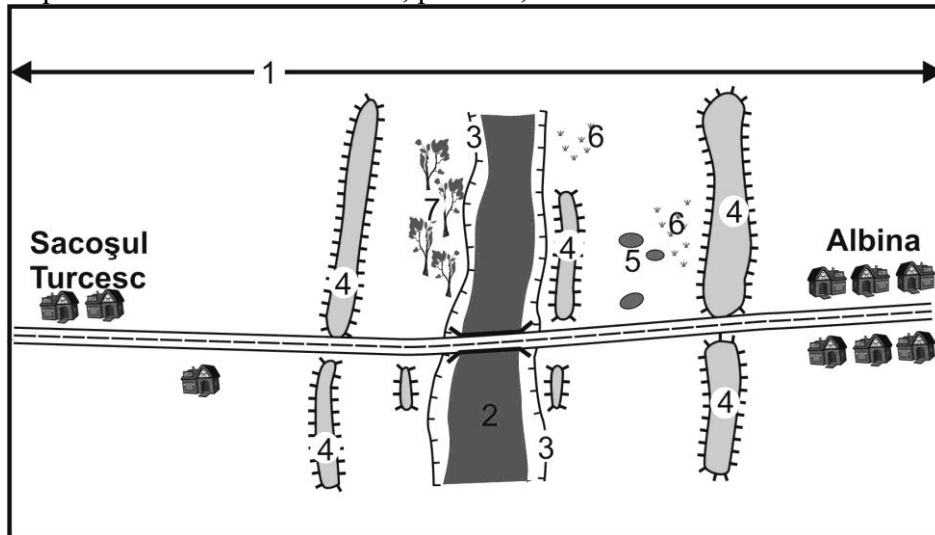


CONCURSUL ȘCOLAR DE GEOGRAFIE
ETAPA NAȚIONALĂ, 16-21 APRILIE 2011, TIMIȘOARA
PROBA PRACTICĂ
CLASA A IX-A

- Toate subiectele sunt obligatorii
- Se acordă 10 puncte din oficiu
- Timpul efectiv de lucru este de 90 minute

I. Precizați ce reprezintă elementele marcate, pe hartă, cu cifre de la 1 la 7.



14 puncte

II. 1. Definiți termenii:

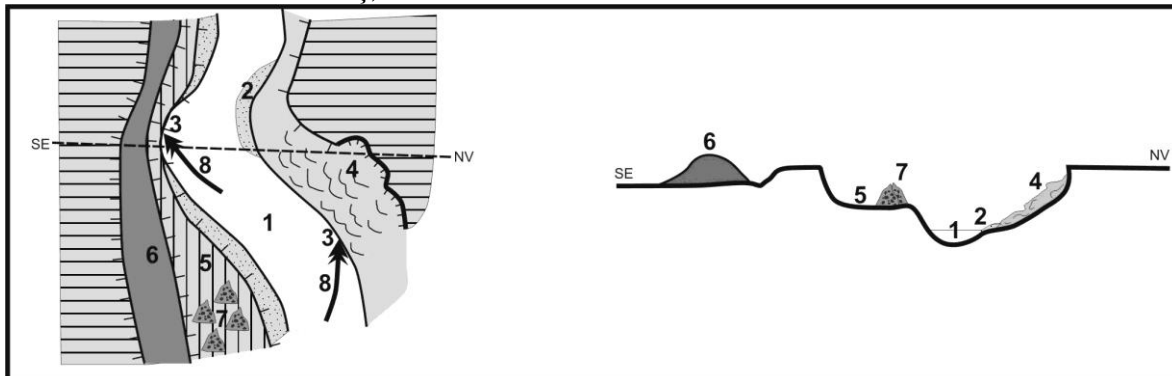
- câmpie de subsidență
- câmpie piemontană

2. Pentru fiecare dintre termenii definiți anterior, precizați caracteristicile referitoare la:

- specificul văilor
- procese geomorfologice

16 puncte

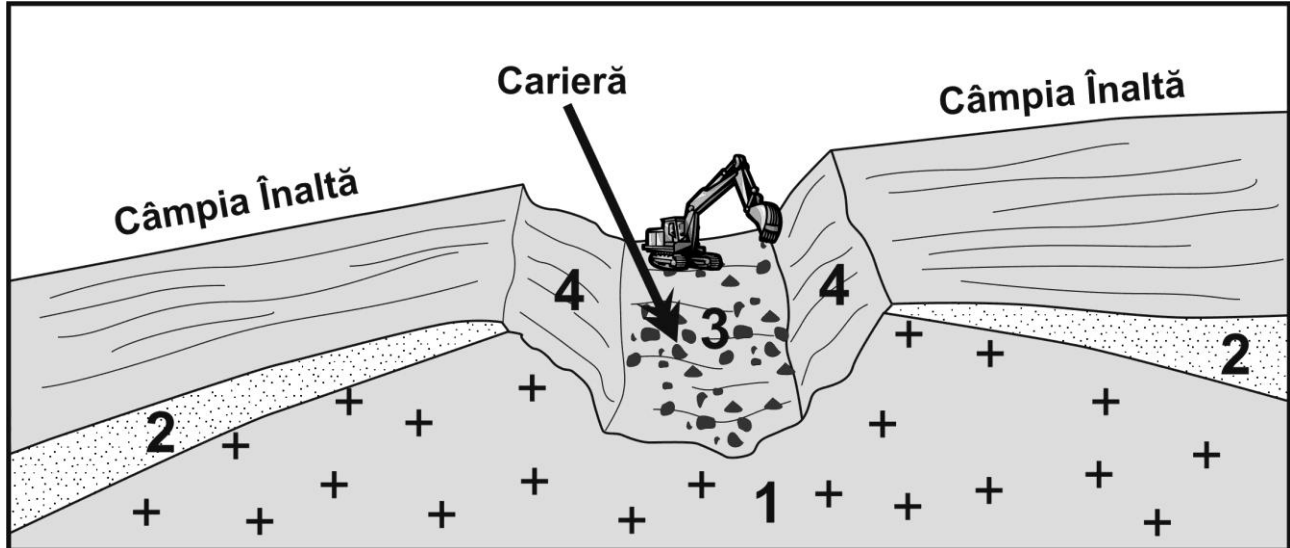
III. Descrieți treptele de relief și procesele geomorfologice care sunt marcate, pe schița de hartă și pe profilul de la balastiera Hitiaș, cu numere de la 1 la 8.



24 puncte

IV. Descrieți cariera de la Lucareț, precizând următoarele:

- localizarea geografică
- alcătuirea geologică generală a orizonturilor marcate cu 1 și 2
- materialele extrase marcate cu 3
- procesele care au loc pe versanții marcați cu 4
- utilizarea materialelor



16 puncte

V. Aveți în vedere intervenția antropică și starea mediului la cariera de la Drăgsinești. Precizați:

- localizarea geografică
- alcătuirea geologică
- explicația culorii galben-ruginii sau brune a rocilor din depozit
- valorificarea materialelor exploatare
- procesele geomorfologice care se produc pe versanții carierei și pe suprafețele plane
- trei activități antropice menite să asigure protecția și conservarea mediului

20 puncte